

CONSTRUCTION MÉTALLIQUE INDUSTRIELLE

Des **Pérfomances**
au dela de vos
attentes

COMPÉTENCES

RESSOURCES

ENVIRONNEMENT

SOLUTIONS

CONFIANCE

SÉCURITÉ

SOMMAIRE

PRÉSENTATION

NOS ACTIVITÉS

Ingénierie, Etude et Modélisation
Construction Métallique, Montage de
Charpentes et Hangars
Une Usine complète automatisée pour la
fabrication des citernes de types pétrolier
Soudure, Chaudronnerie et Tuyauterie
Construction de Réservoirs de type Pétrolier
Assemblage, Montage de Sphère de Gaz
Traitement de surface et revêtement
Barrage Hydroélectrique
Unité de traitement d'Eau
Electromécanique et Robinetterie
Electricité Moyenne et Haute Tension
Génie Civil et Assainissement
Assistance au démarrage d'unité Industrielle

NOS ÉQUIPEMENTS

Soudage, Oxycoupage
Table de Découpe et Marquage au Plasma pour Tôle
Ligne automatique de Percage, de Sciage pour tous types de profilés
Rouleuse, Cisaille, Poinçonneuse
Grues et Engins de levage
Véhicules Utilitaires de Chantiers
Camion-Grue, Plateau Semi-Remorque
Bétonnière, Etais et Accessoires de génie civil
Matériel électrique et échaffaudage
Goupe electrogene et Projecteur de Lumiere
Compresseurs à Air, Pompes Airless et Sableuses
Outillage de Montage et d'Assemblage Electromécanique
Bureaux et Magasin équipés en Container de Chantier
Vérinage Centrale Hydraulique pour le Montage de Réservoirs
Un Ensemble d'EPI aux normes Standard
Materiels de Communications

NOTRE PERSONNEL

Nos Travailleurs
Notre Organigramme

NOS RÉFÈRENCES

Les Marques de Satisfaction de nos Clients

NOS ENGAGEMENTS

Engagement de la Direction Générale
Charte d'Éthique
Charte Environnementale

SMP

PRÉSENTATION

Nous sommes une Compagnie installée dans la Plateforme de Distribution du Port Autonome de Dakar depuis 1989, et spécialisée dans les Constructions Métalliques pour l'Industrie Minière et Pétrolière en Afrique de l'Ouest.

- **SMP** dispose d'un Bureau d'Etudes et de Méthodes spécialisé dans le Design, la Conception, l'Ingénierie et la Réalisation de Projets Industriels, Miniers, Pétroliers et Électriques ainsi que des Unités de Traitement d'Eau et de Barrages Hydroélectriques.
- Nous disposons d'une Usine de Production de Réservoirs Cylindriques de types pétroliers, de Hangars et de Mâts pour les antennes de télécommunications
- La Conception, la Réalisation de Dépôt Pétrolier et d'Unité Industrielle
- Des travaux d'assainissement et de génie civil.
- **SMP** dispose d'une capacité d'adaptation face aux évolutions de la charge productive pouvant être répartie avec une mobilité des Techniciens et Ingénieurs basée sur un système de management de la qualité (SMQ) qui répond aux normes internationales.
- Nous mettons à votre disposition nos compétences, nos équipes techniques et commerciales pour vous offrir une gamme complète de produits et services adaptés à vos besoins dans des ateliers modernes avec toute la sécurité nécessaire.

A photograph of industrial machinery, possibly a power plant or refinery, with a strong blue color overlay. The image shows a complex network of pipes, valves, and large cylindrical components. The text 'NOS ACTIVITÉS' is superimposed in the center. There are also some faint technical labels like 'DPR 43967' and 'HCP 12315' visible on the machinery.

NOS ACTIVITÉS

DPR 43967

HCP 12315

NOS ACTIVITÉS

Bureau d'Études et Méthodes

Ingénierie

Chaudronnerie

Tuyauterie

Mécanique

Electricité HT - MT

Electro-Mécanique

Robinetterie

Construction de Dépôt Pétrolier

Construction de Citernes

Traitement de Surface

Construction Minière

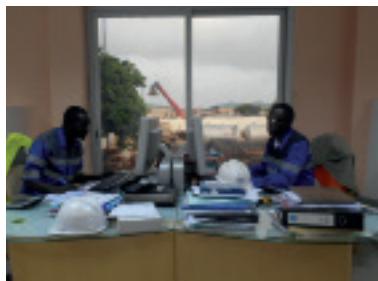
Barrage Hydroélectrique

Génie Civil



INGÉNIERIE

350m² d'espace ouvert
08 ingénieurs **02** Chefs de Projets
SUN MICRO SYSTÈME pour
le **DESIGN** et la **CONCEPTION**
02 traceurs



BUREAU D'ÉTUDES ET MÉTHODES



1600m² de Bureau sur 4 niveaux

Sécurisés par un contrôle d'accès

16 caméras IP

Salle de Conférence : **150 places**

02 **Cafétérias**

SUN MICRO SYSTÈME pour le **DAO**

Un réseaux **Téléphonique** numérique

CONSTRUCTION - MONTAGE CHARPENTES ET HANGARS

Client : **Gampetroleum**
Cigare : **02**
Capacité : **1000T**
Année : **2010**
Personnel : **147**
Contrat : **EPC**
HSSE : respectée et sans accident



CONSTRUCTION DE RÉSERVOIRS DE STOCKAGE DE TYPE PÉTROLIER



CONSTRUCTION DE CITERNE

Une Usine complète automatisée pour la
fabrication des citernes de types pétrolier

10

Client : **Total Sénégal**
Dépôt pétrolier SOMIVA
Année : **2015**
Personnel : **17**
Contrat : **SMP**
HSSE : respectée et sans accident





RÉHABILITATION DE SPHÈRE

11

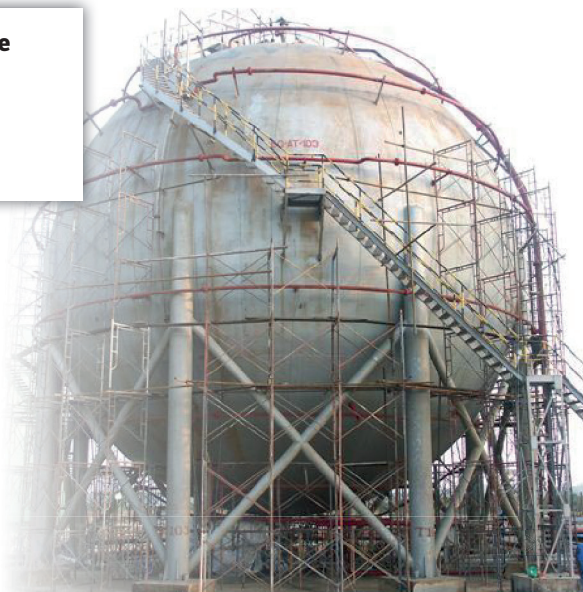
Client : **Société Africaine de Raffinage**

Année : **2009**

Personnel : **18**

Contrat : **SMP**

HSSE : respectée et sans accident



CONSTRUCTION ET MONTAGE DE CIGARE



Client : **Gampetroleum**

Cigare : 02

Capacité : **1000T**

Année : **2010**

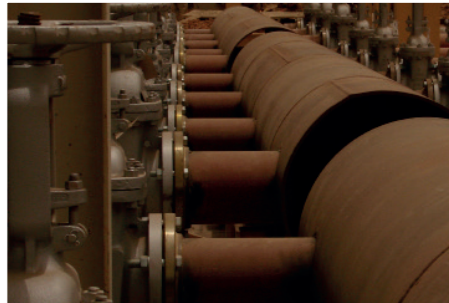
Personnel : **147**

Contrat : **EPC**

HSSE : respectée et sans accident

TUYAUTERIE INDUSTRIELLE

Nous sommes
API
CODRES
COVAP
CODETI



TRAITEMENT DE SURFACE APPLICATION DE PEINTURE

L'équipe de SMP spécialisée dans le traitement de surface et l'application de peinture utilise une technique industrielle de nettoyage des surfaces en utilisant un abrasif projeté à grande vitesse à l'aide d'air comprimé au travers d'une buse sur le matériau à décaper.

Cette projection d'abrasif à haute pression sur le matériau, décape et enlève à une échelle SA 1,5 - 2,5 - 3.

Ce décapage permet de mieux faire adhérer les différentes couches de peinture appliquées en l'occurrence l'époxy à deux composants



ÉLECTROMÉCANIQUE **ROBINETTERIE**



ÉLECTRICITÉ HT - MT

PYLÔNE - LIGNE

► INSTALLATION



CONSTRUCTION

MINIÈRE

Mine de ZIRCON à DIOGO



Mine d'OR à SABODALA



BARRAGE HYDROÉLECTRIQUE

RÉHABILITATION ASSISTANCE AU DÉMARRAGE

Barrage HYDROÉLECTRIQUE de Manantali au Mali



Energies Renouvelables - Installation des micro-réseaux photovoltaïques



GÉNIE CIVILE

ASSAINISSEMENT



NOS ÉQUIPEMENTS

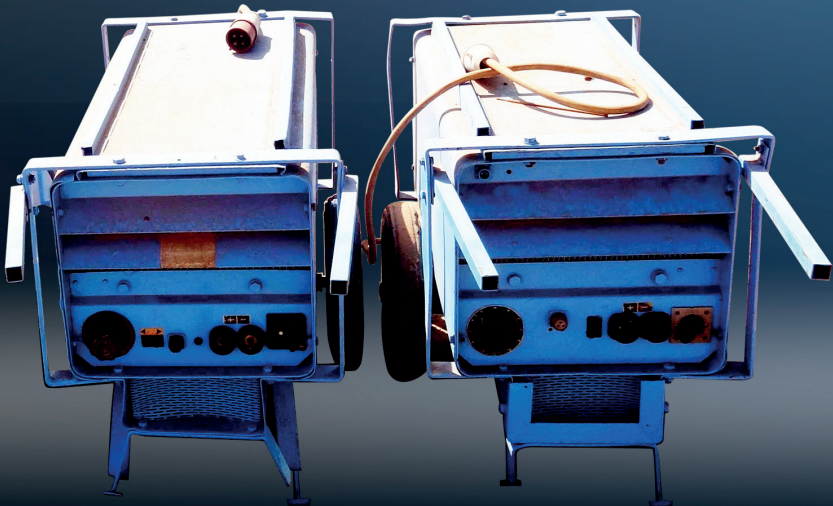
- Postes à Souder ARC - MIG - MAG - TIG
- Table de Découpe et Perçage au Plasma
- Ligne de Perçage, Sciage et Marquage pour Profilés
- Cisaille guillotine (Comessa) 16 x 4000
- Presse plieuse HACO PPH 260T x 4000
- Rouleuse PULL MAX 15 x 3000 (rouleuse croqueuse)
- Grue de 20, 35 et 150 tonnes
- Véhicules Utilitaires et Camions - Grues
- Compresseurs à air et accessoires
- Pompe Airless et accessoires
- Marmites de sablage
- Nacelle mobile
- Echafaudage
- Matériels de Chaudronerie
- Equipement de sécurité (EPI)
- Groupe électrogène 70, 180 et 210 kva SDMO
- Projecteurs diesel 400W
- Atelier de 1500 m² équipé de deux ponts roulants
- Vérinage Centrale Hydraulique pour le Montage de Réservoirs
- Containers de chantier (bureau, infirmerie)
- Matériel d'étude, de modélisation et de conception

POSTES DE SOUDURE

Plus de

**50
POSTES**

de soudure



MACHINES ET ÉQUIPEMENTS POUR LA CONSTRUCTION MÉTALLIQUE

VANGUARD 1003 DDV

Ligne de perçage sciage 3
têtes pour profilés avec
changeurs d'outils



22



GEMINI

Portique de perçage
grande vitesse et découpe
plasma de tôles de grande
dimensions et de fortes
épaisseurs.

Diamètre maximum
réalisé en fraisage:
400 mm

ROULEUSES DE TÔLES



23

AXIAL

Model **PSE.143**

Épaisseur de roulage : de 2 à 70 mm
Longueur de roulage : de 2.000 à 3.000 mm
Entrainement des rouleaux : hydraulique
Montée/descente des rouleaux : hydraulique

CISAILLE HYDRAULIQUE



AXIAL

Model CPN - 1230

Référence **S-160622A**

Cisaillement Axial avec 1230

10.000 Kg

Découpe de 12mm d'épaisseur

Longueur maximale de tôle : **3.000 mm**

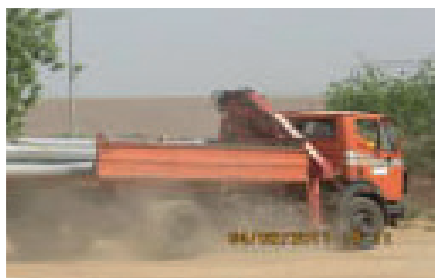
POINCONNEUSE GEKA



25

Puissance : 45T
Capacité de poinçonnage : Diamètre 27 x 13mm
Coupe cornière à 90° : 80 mm
Grugeoir : 50 x 40 x 7 mm
Col de cygne : 175 mm
Puissance moteur : 2,2 kw

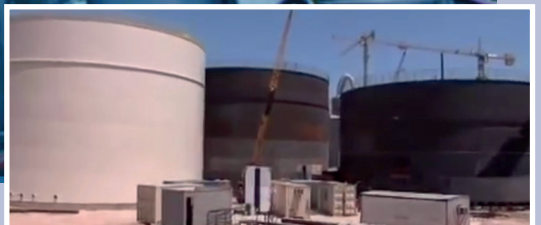
VÉHICULES UTILITAIRES



CAMION-GRUES SEMI-REMORQUE



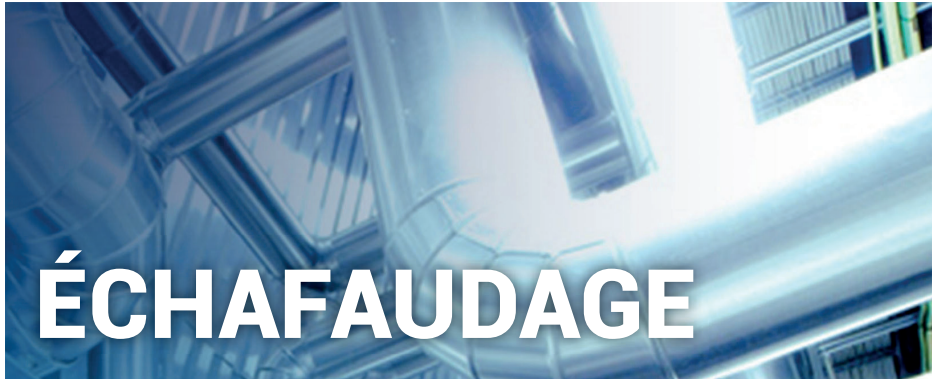
Vérinage Centrale Hydraulique Montage de Réservoirs



Un Ensemble EPI Normes Standard



MATÉRIELS**MÉCANIQUES****ET ÉLECTRIQUES**



COMPRESSEUR A AIR



Compresseur
P600



Compresseur
P900



Sableuse Pneumatique



Pompe Airless

Cagoule de protection





GRUES

Caracteristiques

de 35t satisfaisant à toutes
les normes de sécurité et de fiabilité



EQUIPEMENT DE



NACELLE



LEVAGE



A BRAS



Bureaux et Magasins équipés



38



Container de Chantier



UN ESPRIT

D'ÉQUIPE



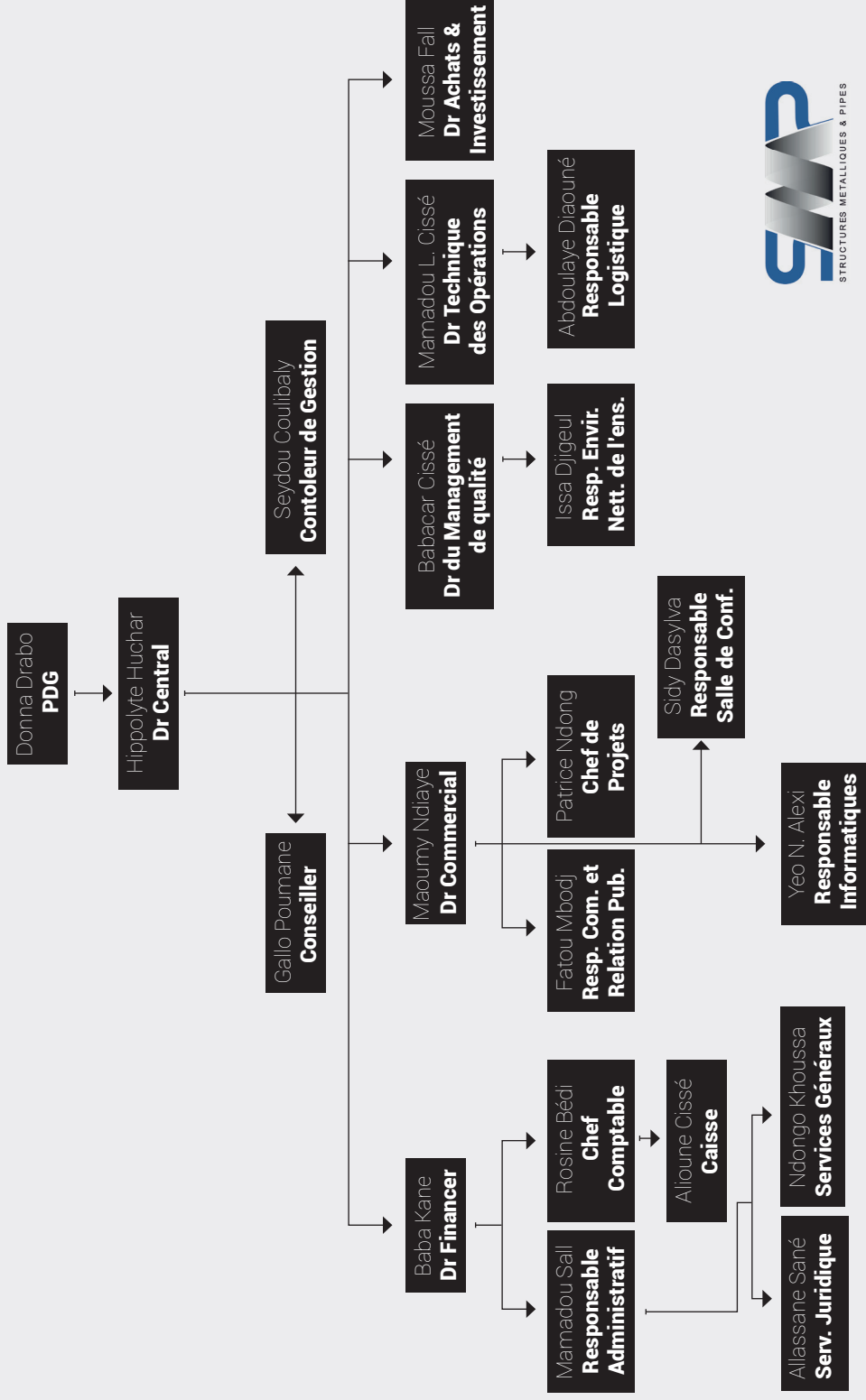
OUTILLAGES



NOTRE PERSONNEL

QUALIFICATION	EFFECTIFS		
	Local	Autre	Total
Cadres supérieurs	4	2	6
Techniciens supérieurs et cadres moyens	6	-	6
Techniciens et agents de maîtrise	9	-	9
Employés, ouvriers qualifiés et aides	64	-	64
TOTAL PERMANENTS	83	2	85
SAISONNIERS	200	12	212

ORGANIGRAMME



NOS RÉFÉRENCES

DÉPOT PÉTROLIER BANJUL THE GAMBIA

Client : **Gampetroleum**
Année : **2010**
Capacité : **51.000T**
Montant : **\$46M US**
Personnel : **384**
Certifié : **SGS**



VIVO ENERGY

RÉHABILITATION DU DEPÔT PÉTROLIER DE OILIBYA

Client : **VIVO ENERGY**
Année : **2016**
Capacité : **13 000m³**
Traitement de Surface : **3.500m²**
Tuyauterie : **253ml**
Personnel : **19**
HSSE : repectée et sans accident



45





DIOGO

SÉNÉGAL

ASSEMBLAGE PONTONS,
STRUCTURES MÉTALLIQUES



GRANDS MOULINS DE DAKAR

MONTAGE ET ASSEMBLAGE D'UNE USINE
D'ALIMENT POUR VOLAIL



**Assistance
au démarrage
avec SERMIA
FRANCE**

47

Client : **Grands Moulins**
Année : **2015**
Personnel : **62**
Contrat : **SMP**
Heures : **52.000** sans accident



TOTAL SÉNÉGAL

RÉHABILITATION DE LA STATION D'ESSENCE CAMBÉRENE 1

Client : **Total Sénégal**

Îlot : 04

Année : **2015**

Personnel : **17**

Contrat : **SMP**

HSSE : respectée et sans accident





VIVO ENERGY

RÉHABILITATION DU DÉPÔT PÉTROLIER
AU PORT DE DAKAR A LA JETÉE NORD



Client : **VIVO ENERGY**
 Année : **2015**
 Capacité : **5.000T**
 Traitement de Surface : **2.500m²**
 Tuyauterie : **150ml**
 Personnel : **17**
HSSE : repectée et sans accident

DP WORLD

FABRICATION ET INSTALLATION D'UN RESERVOIR PÉTROLIER DE SECOURS
POUR UN GROUPE ÉLECTROGÈNE AVEC SES ACCESSOIRS D'AUTOMATISATION

50



Client : **DP WORL**
Capacité : **2.000L**
Année : **2016**



TUYAUTERIE DEPOT PETROLIER DE **SOMIVA AVEC TOTAL SÉNÉGAL**



ÉLECTRO MÉCANIQUE

52



NOS PARTENAIRES



SOCIÉTÉ
AFRICAINNE
DE RAFFINAGE



METITO



Lycopodium Ausenco



SMP a entrepris une démarche qualité globale dont la finalité est de continuer à répondre efficacement à vos sollicitations.

Dans ce sens, plusieurs améliorations majeures ont été apportées à son organisation, à ses outils et à ses techniques d'exécution des travaux. Il a été fait acquisition entre autres :

- De matériels lourds et légers de dernière génération numérique d'Oxycoupage et de Débitage. Des Grue, Nacelles mobiles, Compresseurs à Air, Marmites de Sablage, Pompes Airless, Groupes Électrogènes, Postes de Soudure, Rouleuses - Des véhicules Utilitaires pour la coordination des chantiers
- De divers Equipements de Protection Individuelle, de Mesure et de Calibration

Ces acquisitions sont accompagnées par un recentrage de nos activités et une présence plus marquée de nos équipes techniques et relationnelles.

Les efforts engagés dans le but de vous apporter plus d'assurance, portent déjà leurs fruits et nous valent aujourd'hui de mériter la confiance renouvelée de nos différents partenaires que nous accompagnons efficacement dans leur activité de développement.

Dans ce document, nous vous proposons de découvrir SMP, ses métiers, ses moyens et ses succès ; puisse-t-il vous permettre d'apprécier l'étendu de nos capacités et vous intégrer dans un partenariat gagnant – gagnant où nos performances n'auront de limites que vos attentes !

NOS

AMBITIONS



LA
SÉCURITÉ
NOTRE
PRIORITÉ



↓ CHARTE D'ÉTHIQUE

La Charte d'Éthique professionnelle vise à renforcer l'identité, l'unité et la performance de SMP, à faciliter la vie professionnelle des salariés, ainsi qu'à préserver ladite société et les salariés du risque d'atteinte à la réputation. Elle ne se substitue pas aux textes applicables, notamment aux lois et règlements, statuts règlements intérieurs, procédures et instructions, qui prévoient leurs propres modalités d'application.

SMP manifeste une réelle volonté à appuyer sa croissance, son expansion sur des valeurs, des critères et des principes qui confirment son engagement sur l'éthique et la responsabilité au cœur de toutes ses actions.

Pour ce faire, SMP se doit d'exercer sa responsabilité vis-à-vis de :

son **personnel** : avec pour objectif d'assurer le respect des lois et règlements en vigueur sur le plan du comportement et de la confidentialité des données produites par l'entreprise. Le personnel doit appliquer avec rigueur les règles édictées en matière de protection de la santé, de sécurité et de gestion de l'environnement. Le personnel doit être loyal et intègre à l'égard de SMP.

ses **clients** : Elle doit s'engager à assurer la qualité du service rendu avec des tarifs compétitifs en respectant les délais d'exécution conformément aux termes du cahier de charge. SMP doit établir des rapports clairs et transparents avec ses relations d'affaire.

ses **fournisseurs** : elle doit également respecter ses engagements vis-à-vis de ses fournisseurs dans le respect des termes contractuels.

De manière globale, SMP s'engage à :

respecter les termes de la libre concurrence et de jouer la transparence en luttant contre la corruption et la concussion.

contribuer à l'effort collectif des organes de développement pour assurer la pérennité, l'efficacité de tous les programmes mis en œuvres.

exiger que ses collaborateurs contribuent à la démarche éthique, qualité de l'entreprise.

SMP doit appliquer dans toute la rigueur les principes de management et de gestion qui fondent une entreprise performante et doit veiller à la qualité du capital humain pour l'atteinte des objectifs assignés par la Direction Générale.

CHARTRE ENVIRONNEMENTALE

Pour qu'une société soit viable dans cet environnement des affaires mondialisé que nous connaissons aujourd'hui, il ne suffit pas d'être rentable au niveau de la production. Pour qu'une société soit viable, son développement économique doit être renforcé par un développement social équitable et une bonne politique de protection de l'environnement. Dans le vrai sens du terme, la durabilité d'une entreprise comme SMP nécessite une prise de décision proactive et une capacité d'innovation permettant de minimiser les impacts négatifs et de maintenir l'équilibre entre la résilience écologique, la prospérité économique, et l'équité sociale et culturelle pour tous, maintenant et à l'avenir.

Pour atteindre les buts et les objectifs définis, nous avons clairement identifié des sections spécifiques, celles-ci se présentent comme suit :

Système de Gestion Intégrée (SGI) des Risques et de la Conformité- Elaboration et mise en oeuvre d'un système et d'une plate forme SGI au sein desquels on peut identifier, évaluer gérer et suivre tous les risques relatifs à la phase d'exploitation pour garantir la conformité par rapport aux normes réglemen-

taires et autres normes adoptées et à, la durabilité de SMP.

Sécurité opérationnelle: Développement de procédés de sécurité opérationnelle et conseils sur leur mise en oeuvre.

Santé et services médicaux: Gestion et suivi des risques professionnels liés à la santé et à l'hygiène, fourniture de services médicaux d'urgence par l'intermédiaire de la clinique et facilitation de la gestion des accidents de travail et programmes de retour au travail.

Services d'urgence: Maintenance des systèmes de gestion des premiers secours dans les situations d'urgence liées à la protection des biens, aux dommages corporels et à la continuité des opérations.

Gestion de l'environnement: Suivi des impacts environnementaux et de l'utilisation des ressources, services de gestion des déchets et réhabilitation du chemin minier.

Formation organisationnelle: Renforcement des capacités sociales par la mise en oeuvre de programmes de développement et de formation professionnels.

SMP

ENGAGEMENT ET POLITIQUE EN MATIÈRE DE SANTÉ, SÉCURITÉ, SURETÉ (HSSE)

Notre Engagement

A SMP, nous nous engageons à :

- Être le leader dans la production des meilleures pratiques en matière d'industrie en construction métallique
- Gérer les aspects HSSE comme toute activité critique de l'entreprise
- Protéger l'environnement
- Poursuivre l'objectif de ne porter préjudice à quiconque
- Utiliser de manière optimale les ressources énergétiques pour fournir notre production
- Respecter nos voisins, et contribuer de manière durable aux sociétés aux sociétés dans lesquelles nous espérons
- Développons notre production énergétiques et nos services en cohérence avec les objectifs fixés Publier nos performances
- Promouvoir une culture amenant tout le personnel de SMP à partager cet engagement

Ce faisant, nous visons à avoir des résultats en matière de HSSE et de RSE dont nous pouvons être fières, à gagner la confiance de nos clients, des actionnaires et de la société toute entière et à contribuer au Développement Durable.

Notre Politique

SMP doit :

- Mettre en place des objectifs conçus pour s'améliorer et pour permettre de mesurer, évaluer et communiquer ses résultats.
- Adopter une approche systématique en terme de gestion HSSE et de RSE visant à assurer le respect de la réglementation et de réaliser une amélioration continue de nos performances.
- Exiger des prestataires une conformité à cette politique HSSE.
- Exiger des sociétés en groupement (joint venture) sous son contrôle opérationnel une application de cette même politique et sa promotion dans les autres sociétés en groupement
- S'engager efficacement avec le voisinage et les collectivités impactées.
- Intégrer les performances HSSE dans l'évaluation de tout le personnel et contractant et les récompenser en fonction de leur résultats.

Directeur Général



Donna Drabo

STRUCTURES METALIQUES & PIPES

QHSE

Quality, Health, Safety and Environment Procedures



2, Plateforme Logistique du Port de
Dakar B.P. : 343 RP. Sénégal



+221 33 832 60 40



+221 33 832 60 50



smpdakar@smpdakar.com

CREATIVE INNOVATION TEAMWORK SAFETY



SMP
STRUCTURES METALLIQUES & PIPES

VERSION 2017



DESIGNED BY BKON GRAPHIC : +221 77 905 14 72
EMAIL : bkontechdesign@gmail.com



STRUCTURES METALLIQUES & PIPES

SMP BURKINA
BURKINA FASO

Rue 135, Ouaga 2000
Villa N° G 247 AZIMO
BP 5056 Ouagadougou 01
Tél.: +(226) 70 22 92 55
smpburkina@smpdakar.com

🏠 2 Plateforme Logistique du Port de Dakar
B.P. : 343 RP, Sénégal

☎ + (221) 33 832 60 40

☎ + (221) 33 832 60 50

✉ smpdakar@smpdakar.com

SMP CI
CÔTE D'IVOIRE

2, Rue des Altizés
Marcory Abidjan
Tél.: +(225) 77 10 10 20

smpci@smpdakar.com